

## Технические характеристики

### Частота

200 кГц

### Угол луча

7 градусов

### Разрешающая способность по глубине

0.1фт/0.01м

### Точность

$\pm 1\text{см} \pm 0.1\text{D}$  (0.1% от глубины)

### Скорость

14Гц, максимум 30Гц

### Скорость звука

1300-1700м/с, с шагом 1м/с

### Диапазон измеряемых глубин

0.3-300м/900фт

### Осадка

0-9.9м

### Контроль усиления

AGC и TVG, глубина и увеличение, двойное отслеживание

### Выходные форматы данных

SOUTH, SDH-13D, DES025, INN455, ODOM и другие

### Физические параметры

#### Окружающая среда

-30С~+60С

#### Выходная мощность

До 300 Вт

#### Питание

9-15V DC

110~265V AC (опционально)

#### Габариты

35смx29смx14см

#### Вес

7.5кг

### Аппаратная часть

#### Внутренние комплектующие

Частота процессора 1.6GHz

Встроенная память 1GB

Расширение до + 4 Гб за счет CF карты памяти

#### Коммуникации

2 USB

2 RS232

1 VGA интерфейс

#### Головное устройство

12.1-дюймовый цветной LCD экран

Сенсорный дисплей

ОС windows XP

Кнопка Вкл/Выкл

Защитный экран

Отдельный вход для Клавиатуры и Миши

### Примечание

Точность измерения и рабочий диапазон может варьироваться в зависимости от атмосферных условий, многолучевости сигнала, препятствий, время наблюдения, температуры, расположения и количества отслеживаемых спутников. Спецификации могут быть изменены без предварительного уведомления.



#### Стандартная комплектация

1. Эхолот SDE-28S	1шт
2. Транспортировочные кейсы	1шт
3. Трансдюсер 200 кГц	1шт
4. Штанга датчика	3шт
5. Кабель RS-232	1шт
6. Адаптер питания с кабелем 220 В	1шт
7. Адаптер питания с кабелем 12В	1шт
8. Клавиатура (USB)	1шт
9. Мышь (USB)	1шт
10. Кабель адаптера для клавиатуры и мыши	1шт
11. Блок питания	1шт
12. USB диск	1шт
13. ПО SDE-28S и PowerNav	установлено
14. USB ключ для ПО PowerNav	1шт

**SOUTH**  
Target your success

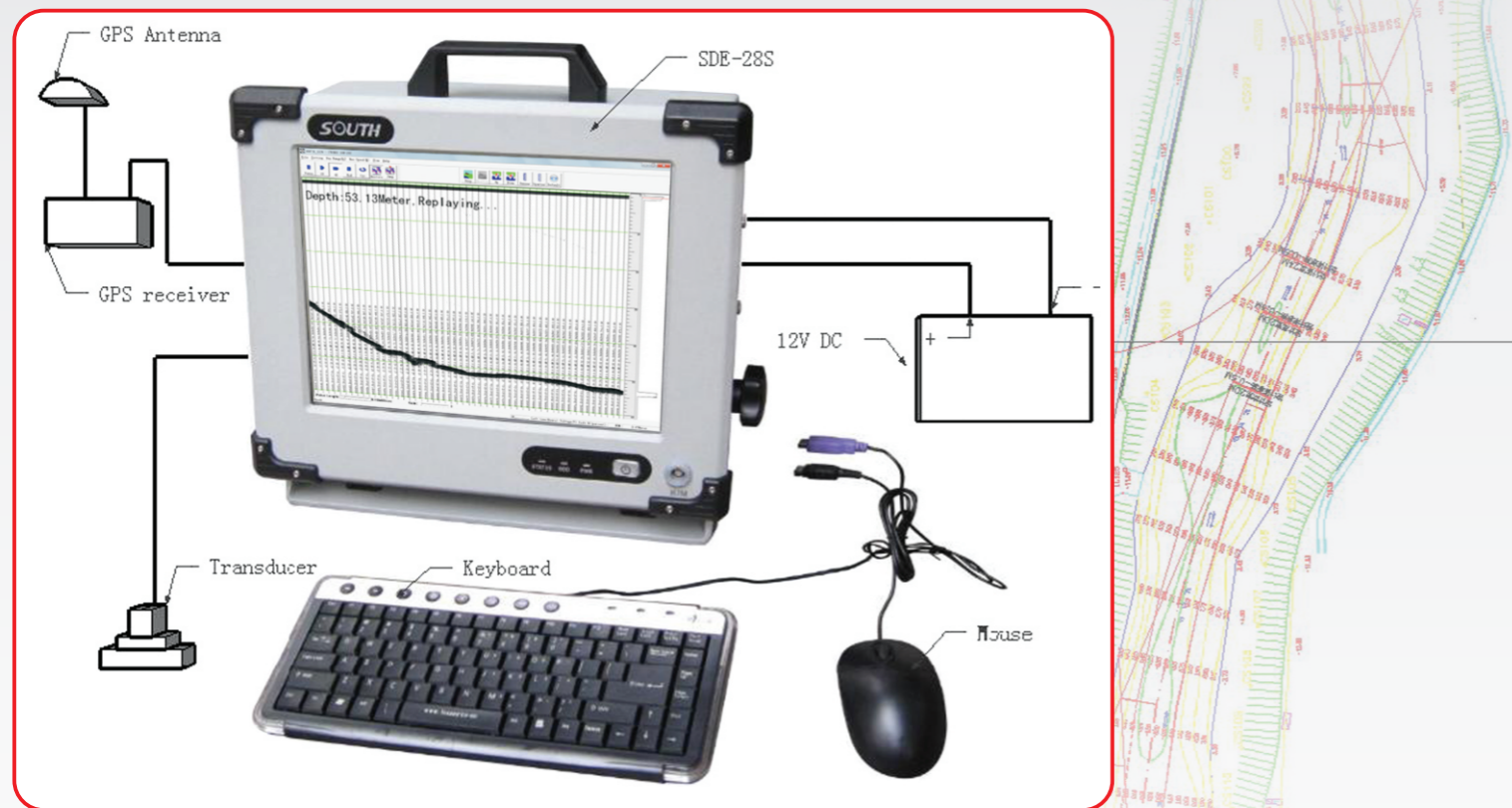


# SDE-28S

Одночастотный гидрографический Эхолот







## Основные функции

- Дружественный интерфейс, встроенная ОС Windows XP
- Универсальное устройство состоящее из компьютера и эхолота, низкое энергопотребление
- Моноблочный алюминиевый корпус, компактный и удобный
- Высокоскоростной цифровой процессор обработки сигналов (DSP)
- Поддержка протокола NMEA-0183
- Универсальная совместимость, возможность подключения большинства GPS устройств
- Встроенная флэш-память с возможностью расширения для большей емкости
- Цветной ЖК дисплей диагональю 12,1 дюймов, с широким углом обзора и регулируемой яркостью
- Автоматическое сохранение данных о глубине на протяжении до 24 часов

## Коммуникации

для подключения клавиатуры и мыши



## Встроенное ПО

### SDE-28S (для измерения глубин)

Отображение в реальном времени видимость подводных волн и их отображение в виде цветowych графиков и таблиц с данными

Комплексный расчет скорости звука для получения более точных результатов

Умная система оповещения об ошибках на мелководье, отключаемая

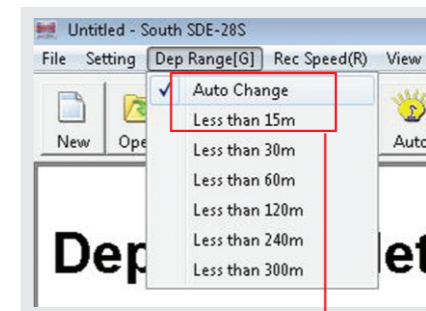
Отображение в реальном времени значения подводных глубин

Автоматические измерения

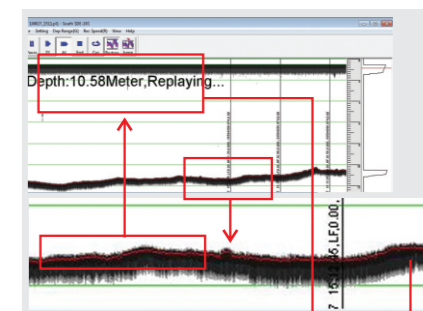
Понятный интерфейс, простота использования

Дополнительные форматы вывода

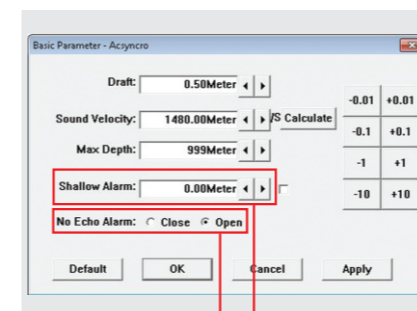
Печать графика измерений



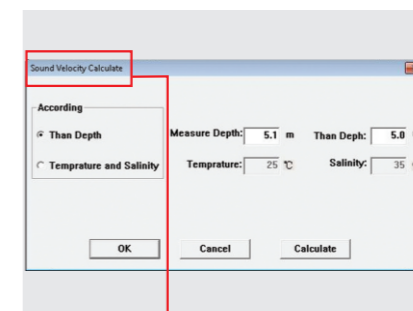
Автоматическое изменение диапазона глубин



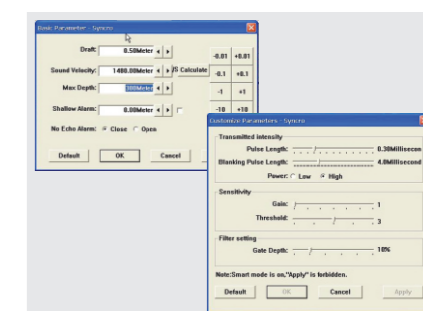
Отображение в реальном времени данных о глубине



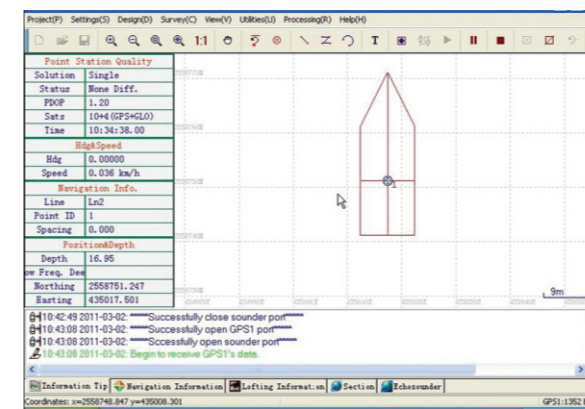
Система оповещения об ошибках



Расчет скорости звука



Основные и расширенные настройки



PowerNav

### PowerNav (для навигации)

- Новый алгоритм расчетов программы, высокая скорость работы и более стабильная обработка данных
- Профессиональный режим и управление данными, множество настроек параметров отображения
- Универсальная совместимость для импорта графики и данных, поддержка большинства GPS систем
- Графическое окно навигации, автоматические голосовые подсказки
- Быстрый доступ для нанесения на карту водного пути
- Настраиваемые форматы для экспорта редактируемых данных
- Картографическое программное обеспечение

## Применение

- Измерение глубины фарватера, прибрежной полосы
- Измерения в пресной воде, озерах, водохранилищах
- Измерения для дноуглубительных работ
- Комплексное автоматизированное измерение глубины (только с навигационным ПО)
- Навигационное позиционирование (поддержка большинства GPS устройств) для дноуглубительных инженерных работ



Разнообразие решений для различных гидрографических проектов (Примечание: различные уровни точности следствия результаты работы с различными приемниками GPS.)