

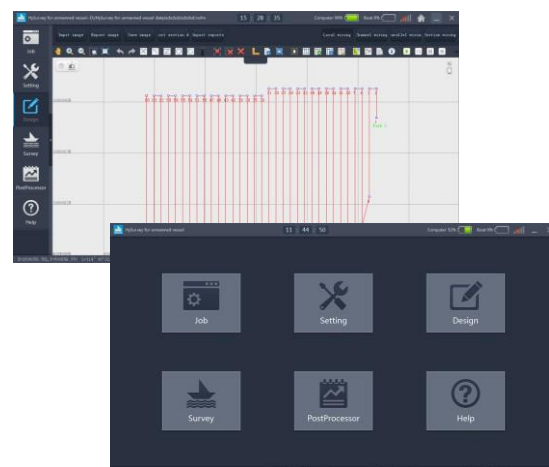
▶ POSEIDON SU30

ПРОГРАММЫ

ОБ АВТОПИЛОТЕ

Компания South разработала ПО для удалённого управления SU30 с наземного мобильного пункта управления. Программа поддерживает планирование задач, управление маршрутом, сбор данных и тд. Если движение воды отсутствует, точность следования пути может достигать 0.1 м, при умеренном волнении воды точность следования будет не более 1 м.

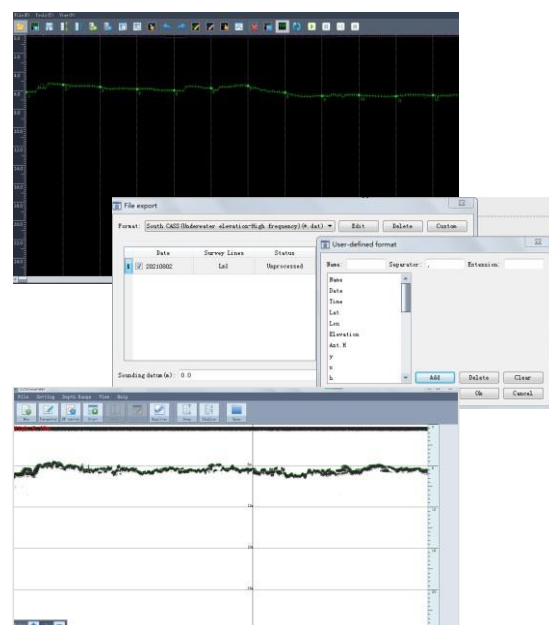
Оснащенный высокоточным ГНСС приемником South и системой управления, SU30 может автоматически и точно следовать по запланированному маршруту и автоматически возвращаться к месту пуска.



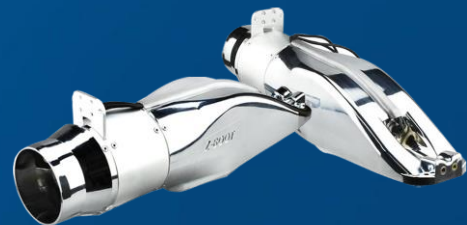
О ПРОГРАММЕ HYSURVEY

ПО Hysurvey создано для обработки съемки, полученной однолучевым эхолотом. Программа устанавливается на ОС Windows. Hysurvey имеет интуитивно понятный интерфейс и большое количество функций.

После обработки данных SOUTH Hysurvey экспортирует координаты и глубины полученные в заданных точках.



БЕЗЭКИПАЖНЫЙ НАВОДНЫЙ АППАРАТ
НЕБОЛЬШОЙ РАЗМЕР
ОГРОМНЫЙ ПОТЕНЦИАЛ



ДВА ВОДОМЕТНЫХ ДВИЖИТЕЛЯ

Прочные и надежные движители отлично защищены от коррозии, они отлично справятся как с речной, так и с морской или загрязненной водой. Так же их легко разобрать и собрать.



ПОДВИЖНАЯ КАМЕРА

Камера, расположенная на носу корабля, способна вращаться на 360° вокруг своей оси. Она обладает углом обзора в два раза больше, чем у обычной камеры, большим расстоянием мониторинга, на видео и фотографии попадает больше объектов.



Roseidon SU30 – новейшее поколение безэкипажных наводных аппаратов. Благодаря инновационному модульному дизайну SU30 можно изменять требованиям пользователя. Небольшой размер корпуса позволяет проводить гидрографические съемки практически везде.



МОДУЛЬНЫЙ ДИЗАЙН

Уникальный модульный дизайн, благодаря которому в SU30 можно установить различное оборудование: (По умолчанию: SDE-18S Echo Sounder. Опционально: SDE-19S, ADCP, и т.д.). Батарея, камера и движители так же съемные – это упростит последующее обслуживание.

ПУЛЬТ ДУ

Пульт SKYDROID M12 R/C связывается с SU30 по радиоканалу 2.4GHz, максимальное расстояние работы 2км. Пыле-влагозащита пульта IP65.



ТЕХНИЧЕСКИЕ ХАРАКТЕРИСТИКИ

Физические характеристики	
Размеры	1205мм × 560мм × 440мм
Вес (без инструмента)	7кг
Работа в ветер и волны	Волнение ≤ 0.1~0.5м, Ветер ≤ 3BF, 3.4~5.4м/с
Материал	Ударопрочный углепластик
Осадка	≤15см
Максимальная скорость	6м/с
Связь	
Типы связи	WiFi 5.8G Радио 2.4G
Расстояние по радиоканалу	2км

Батарея	
Тип	Литий-полимерный
Мощность	29.4 V 35 Ah
Продолжительность работы	4 часа в режиме «Автопилот»
Влагозащита	IP68
Камера	
Разрешение	1920 × 1080
Диапазон ИК	≥ 20м
Режим фокусировки	Авто / Полуавтоматический / Ручной
Цифровой зум	16-ти кратный
Влагозащита	IP65